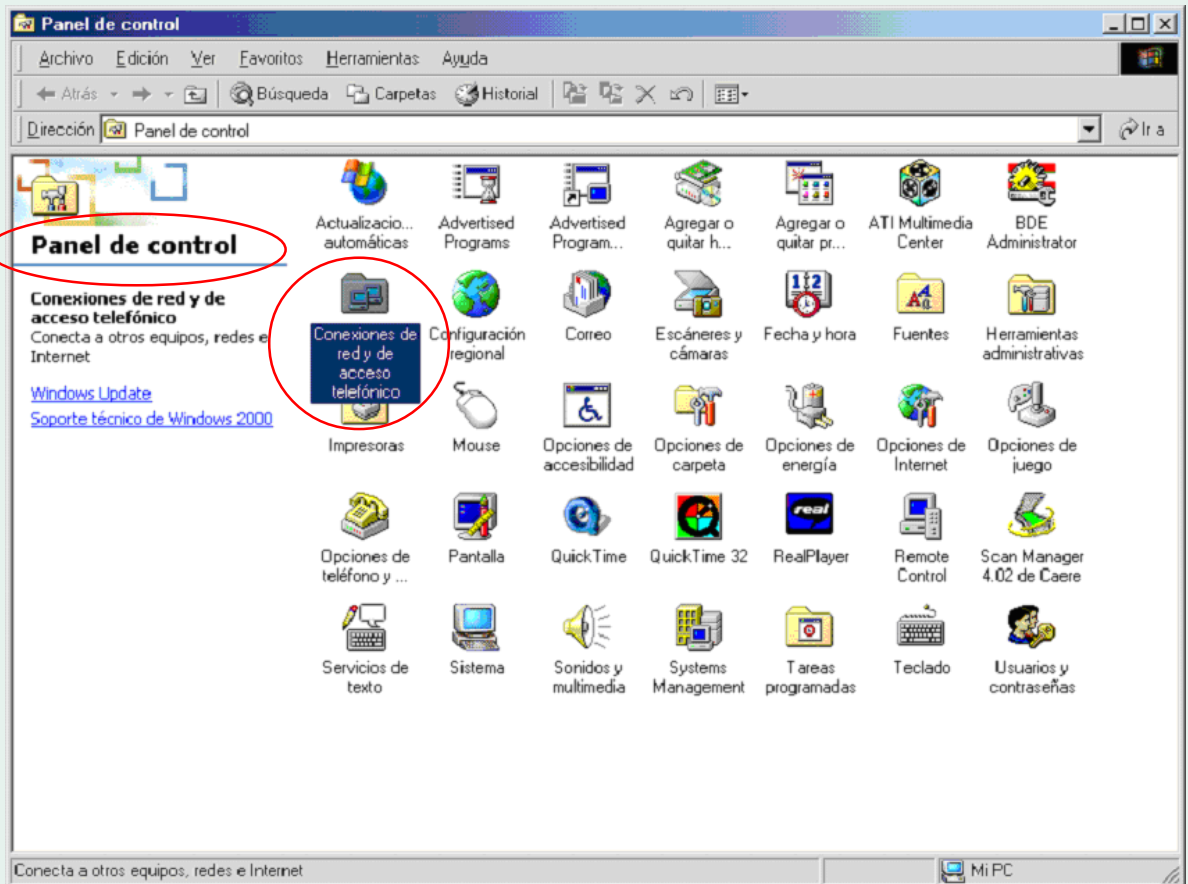


## Conexión fácil vía telefónica

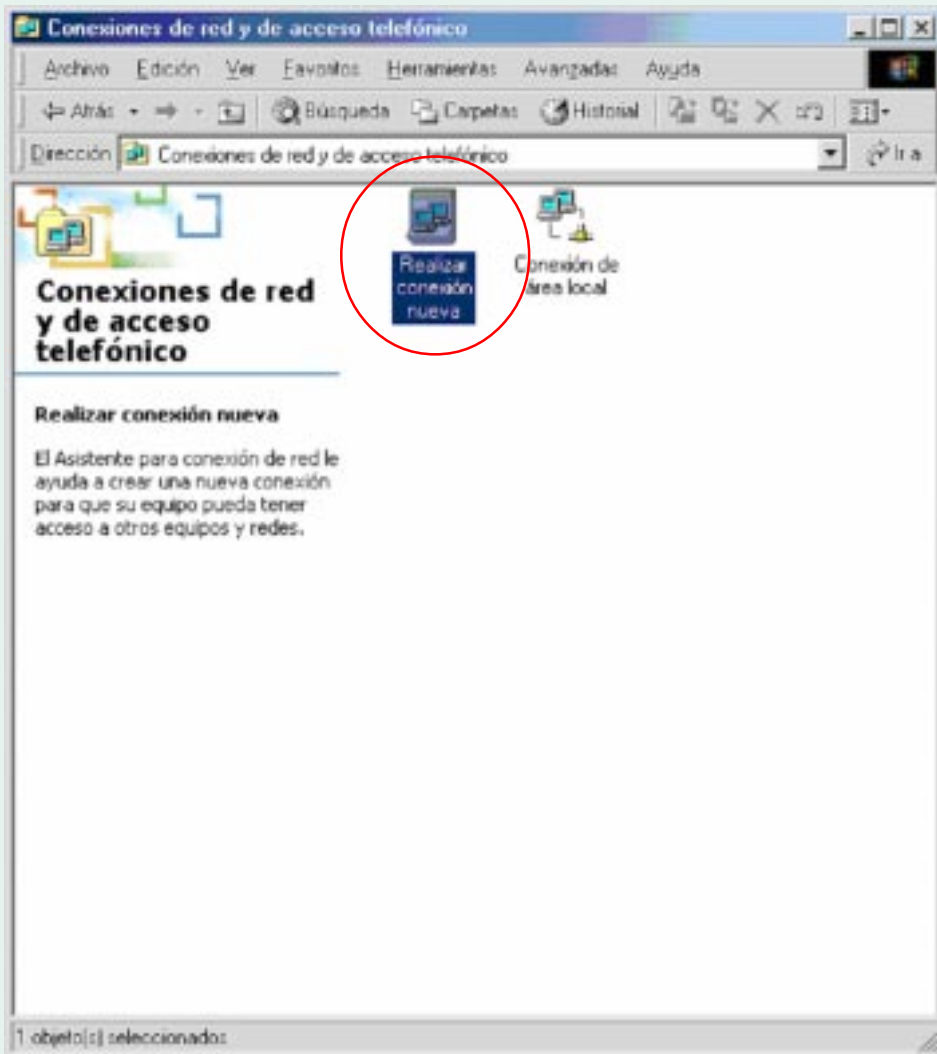
### Pasos a seguir para Configurar el acceso al RAS (Servidor de Acceso Remoto)

Cualquier persona puede ingresar al RUT desde su computador sin conectarse a internet, a través del RAS

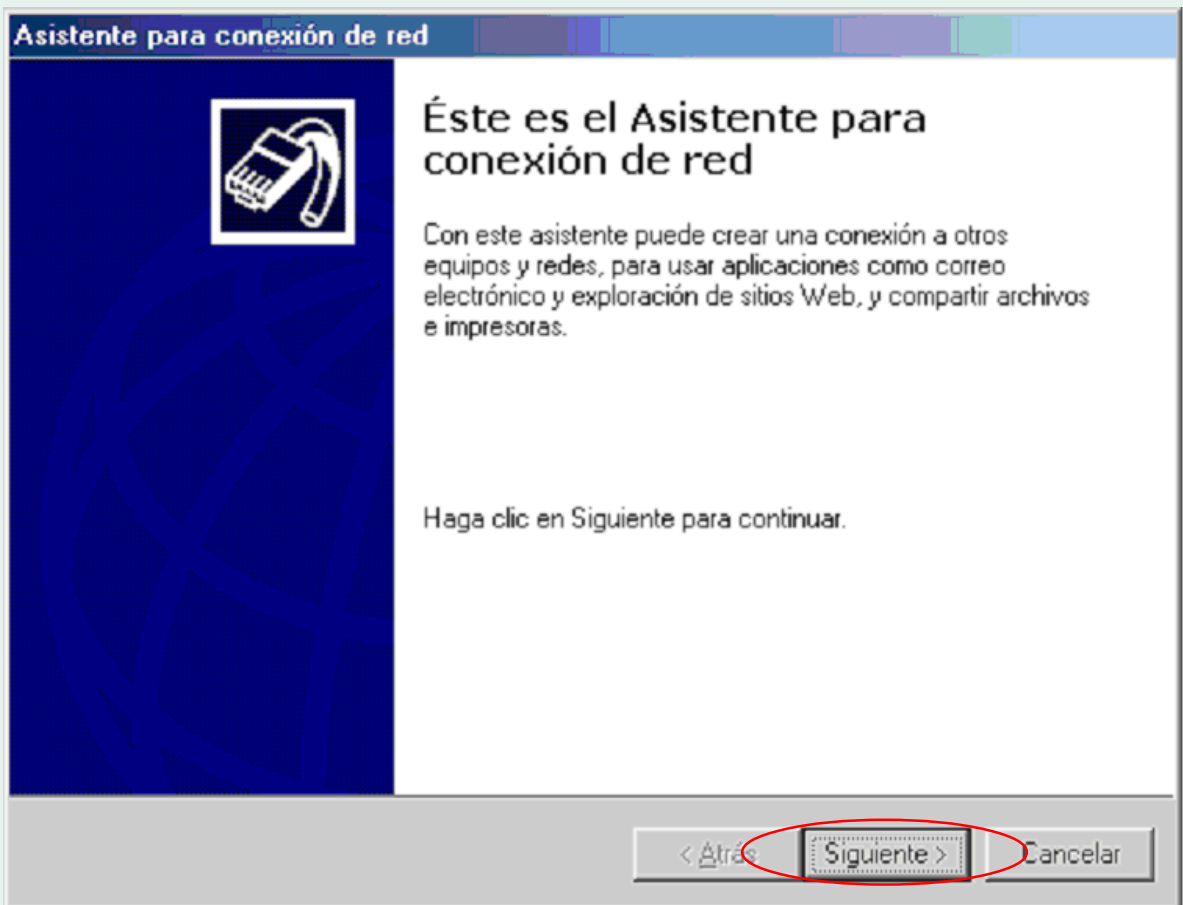
Conecte la línea telefónica al módem de su computador, y siga estos pasos.



En el Panel de control, seleccione la opción **Conexiones de red y de acceso telefónico**




Haga doble clic sobre la opción **Realizar conexión nueva**.



En esta ventana haga clic en **siguiente** para continuar

**Asistente para conexión de red**

**Tipo de conexión de red**  
Puede seleccionar el tipo de conexión de red que desea crear, basándose en la configuración y necesidades su red.



- Acceso telefónico a red privada**  
Conectar utilizando mi línea telefónica; módem o ISDN (RDSI).
- Acceso telefónico a Internet**  
Conectar a Internet utilizando mi línea telefónica (módem o ISDN (RDSI)).
- Conectar a una red privada a través de Internet**  
Crear una conexión de red privada virtual (VPN) o túnel a través de Internet.
- Aceptar conexiones entrantes**  
Permitir que otros equipos se conecten al mío usando una línea telefónica, Internet o cable directo.
- Conectar directamente con otro equipo**  
Conectar utilizando mi puerto serie, paralelo o de infrarrojos.

< Atrás    **Siguiente >**    Cancelar

En Tipo de conexión de red, seleccione **Acceso telefónico a red privada**, y haga clic en siguiente

**Asistente para conexión de red**

**Número de teléfono que desea marcar**  
Debe especificar el número de teléfono del equipo o red donde está llamando.

Escriba el número de teléfono del equipo al que está llamando. Si desea que su equipo determine cómo marcar desde otras ubicaciones, haga clic en Usar reglas de marcado.

Código de área:  Número de teléfono:

Código de país o región:

Usar reglas de marcado

< Atrás **Siguiente** > Cancelar

Digite el número telefónico: **5466120** en Bogotá o el **019001115461** a nivel nacional y haga clic en siguiente. No deje espacios entre los numeros.

**Asistente para conexión de red**

**Disponibilidad de conexión**

Puede poner la nueva conexión a disposición de todos los usuarios o sólo para usted.

Puede poner esta conexión a disposición de todos los usuarios o mantenerla para su uso exclusivo. No estará disponible una conexión almacenada en su perfil a menos que haya iniciado una sesión.

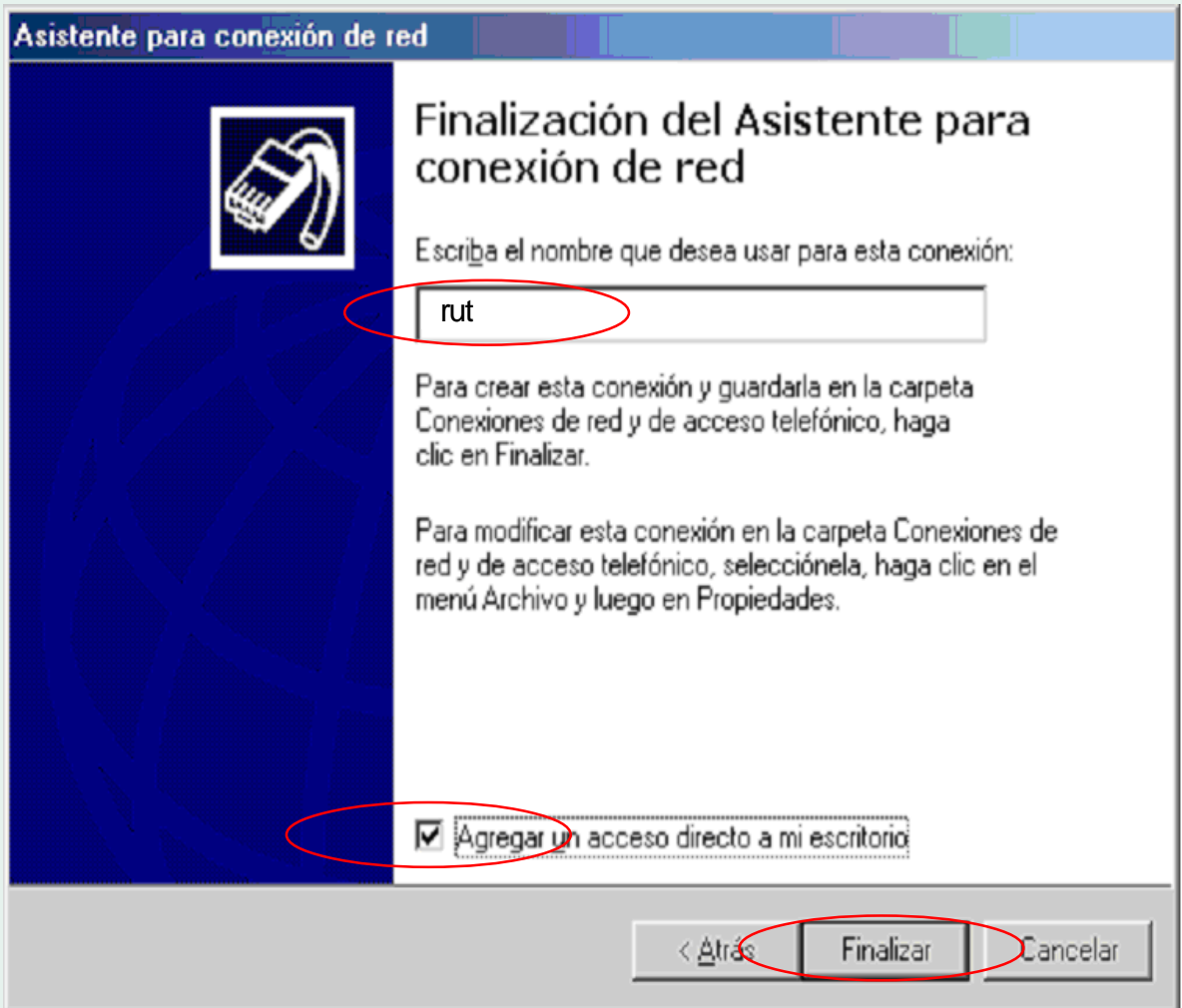
Crear esta conexión:

Para todos los usuarios

Sólo para mí

< Atrás    Siguiete >    Cancelar

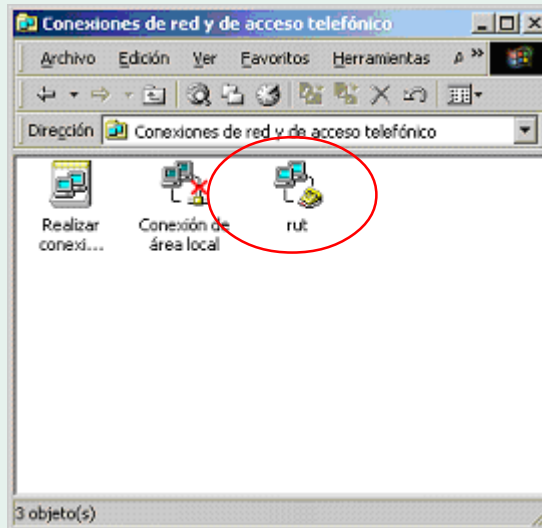
En Disponibilidad de conexión seleccione **Para todos los usuarios**, y dé clic en siguiente.



Debe darle un nombre a la conexión, en este caso **rut**, y seleccione **Agregar un acceso directo a mi escritorio**, para que ubique con mayor facilidad la conexión, y finalice.

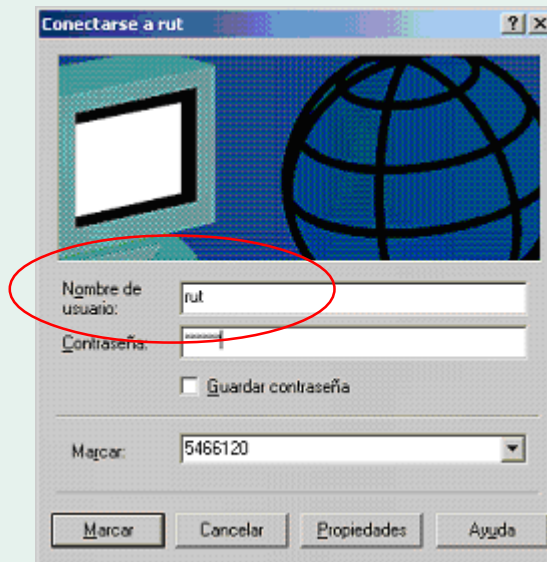
Aqui termina la configuración de la nueva conexión

Ahora puede ingresar al rut a través del acceso creado...



Para la conexión, su computador deberá tener módem y la línea telefónica conectada a éste.

Ubique el ícono que aparece en Conexiones de red y acceso telefónico, o el que se creó en el escritorio después de la configuración, en este caso **rut**, haga doble clic para conectarse.

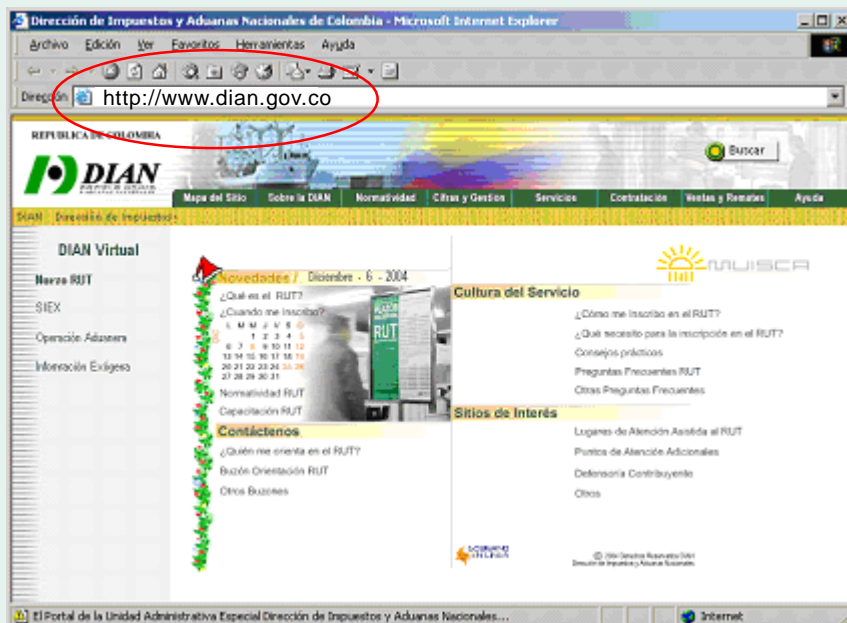


En esta ventana conectarse a rut, deberá digitar en

Nombre de Usuario: **rut** y en Contraseña: **muiscas**. Seleccione marcar.



Después de esto ya puede abrir el programa Internet Explorer



e ingresar al portal de la DIAN: <http://www.dian.gov.co> para diligenciar el RUT